

Neubau eines Einfamilienhauses in Meggen LU

Baubeschrieb

Die Bauherrschaft wünschte sich ein Haus, das:

- mit seinem gestalterischen Ausdruck an die Architektur des Südens erinnert, aber nicht zur plumpe Kopie eines Tessinerhauses wird.
- grosszügige Räume und Raumbezüge aufweist.
- mit einem umweltfreundlichen Holzofen vollumfänglich beheizt werden kann.

Untergeschoss

Räume:	1-Zimmerstudio, Dusche/WC, Keller, Heizraum
Foundation:	Beton-Fundamentplatte
Bodenbeläge:	Unterlagsboden, Parkett, Plattenbelag
Aussenwände:	Mauerwerk aus isolierenden Backsteinen, bzw. Beton
Innenwände:	Mauerwerk aus Kalksandsteinen
Decke:	Betondecke, Wärmedämmung aus Steinwolle

Erdgeschoss

Räume:	offener Wohn-,Ess-,Kochbereich, Wintergarten, WC
Bodenbeläge:	Buchenparkett, geölt; Maggia-Granit-Platten
Aussenwände:	Mauerwerk aus isolierenden Backsteinen, mineralische Verputze und Anstriche aussen und innen
Innenwände:	Wandelemente aus Massivholz-Platten, lasiert
Decke:	sichtbare Holzbalkendecke, lasiert

Wintergarten

Beton- und Holzkonstruktion mit Holzfenstern

Obergeschoss

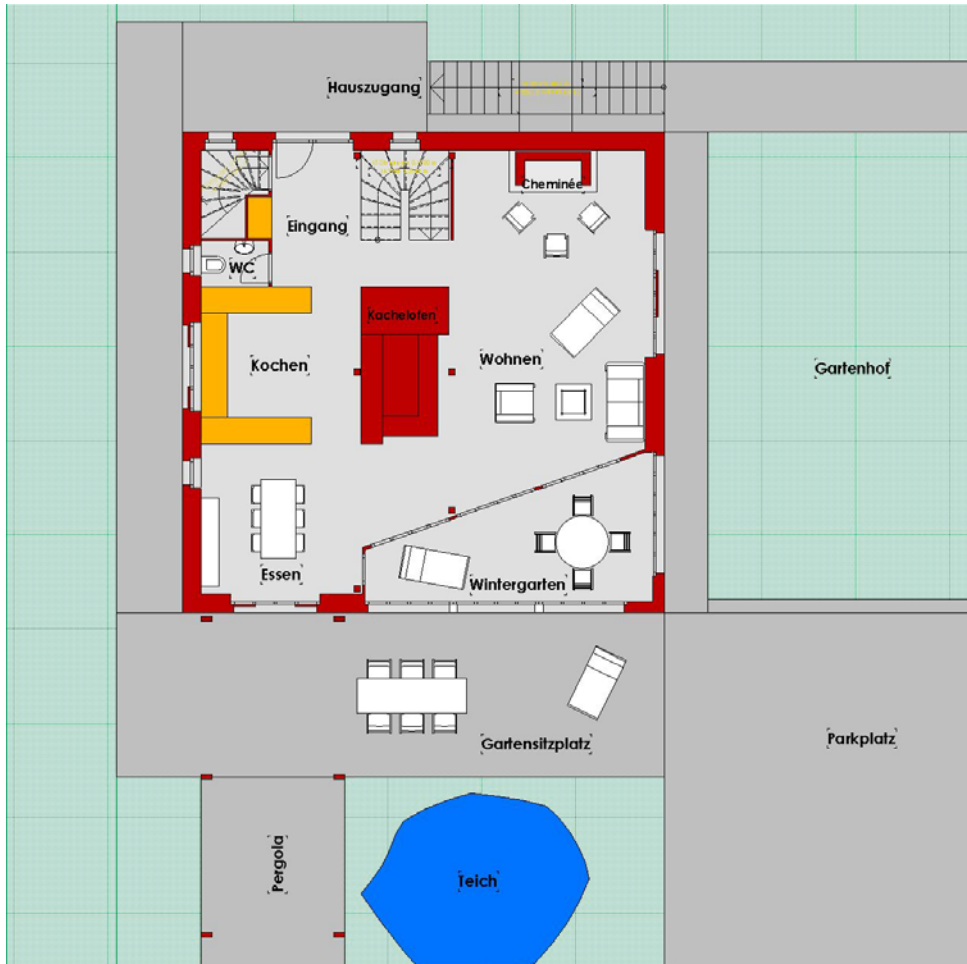
Räume:	4 Zimmer, Galerie im Wintergarten, Bad/WC
Bodenbeläge:	Massivholz-Platten, geölt
Aussenwände:	Mauerwerk aus isolierenden Backsteinen, mineralische Verputze und Anstriche aussen und innen
Innenwände:	nichttragende Innenwände aus Holzgerippe und Verkleidung aus Gipsfaserplatten, Anstrich mit Naturharz-Dispersion
Decke:	Holztafer-Decke, lasiert
Dach:	Steildach mit Wärmedämmung aus Zellulosefasern und Tonziegel-Bedachung

Haustechnik:

Wärmeerzeugung:	mit gemauertem, verputztem Grundofen und Cheminée mit Wärmetauscher
Wärmeverteilungen:	mit Wärmestrahlung und Konvektion (ohne Heizkörper)
Warmwasserproduktion:	mit Sonnenkollektor-Anlage

Garten

Beläge und Pergola:	aus Maggia-Granit
Teich	mit naturnaher Bepflanzung



Dank kompakter Bauweise und sehr guter Isolation reicht ein Grundofen im Zentrum des Erdgeschosses für die Beheizung des ganzen Hauses. (Bild 8)



Die Auftraggeber wünschten sich ein Haus, das mit seinem gestalterischen Ausdruck an die Architektur des Südens erinnert. (Bild 9)



Für die Gartengestaltung wurde Maggia-Granit verwendet. (Bild 10)